



Herzlich Willkommen in Olbernhau – Mitten im Erzgebirge

Sie möchten gern länger als einen Tag bei uns bleiben? Wir vermitteln Ihnen attraktive Hotels, Pensionen, Ferienwohnungen und Ferienhäuser in Olbernhau und Umgebung. Gern schicken wir Ihnen unser Gastgeberverzeichnis zu. In unserer Geschäftsstelle – mitten im Stadtzentrum – beraten wir Sie zu Ausflügen, Tagestouren, Veranstaltungen sowie Wanderrouten und halten umfangreiches Informations- und Kartenmaterial über Olbernhau und die Umgebung bereit.

**Tourist-Information Olbernhau**  
Grünthaler Straße 5  
09526 Olbernhau  
Tel.: +49 37360 689866  
Fax: +49 37360 689865  
www.olbernhau.de  
E-mail: [tourinfo@olbernhau.de](mailto:tourinfo@olbernhau.de)



Wir haben am 15. und 16. Oktober 2016 zusätzlich von 10 bis 16 Uhr für Sie geöffnet.



Erzgebirgsbahn DB BAHN							
519 Chemnitz - Flöha - Pockau-Lengefeld - Olbernhau - Olbernhau-Grünthal 519							
VMS	Zugtyp	RE	RE	RE	RE	RE	RE
Zone	Zugnummer	23759	23763	23765	23769	23773	23777
13	Chemnitz Hbf	8:00	10:08	12:08	14:00	16:08	18:00
13	Chemnitz-Hilbersdorf Hp						
8	Miedewitz	8:16	10:16	12:16	14:16	16:16	18:16
8	Flöha	8:20	10:20	12:20	14:20	16:20	18:20
16	Falkensau (Sachs)	8:21	10:21	12:21	14:21	16:21	18:21
8	Hilbersdorf (Flöha)	8:25	10:25	12:25	14:25	16:25	18:25
8	Hilbersdorf (Flöha)	8:27	10:27	12:27	14:27	16:27	18:27
8	Hilbersdorf (Flöha)	8:28	10:28	12:28	14:28	16:28	18:28
21	Hohenfichte	8:31	10:31	12:31	14:31	16:31	18:31
8	Leubsdorf (Sachs)	8:35	10:35	12:35	14:35	16:35	18:35
20	Grünhainichen-Borsdorf	8:41	10:41	12:41	14:41	16:41	18:41
20	Grünhainichen-Borsdorf	8:41	10:41	12:41	14:41	16:41	18:41
20	Flöha Mitte	X 8:44	X 10:44	X 12:44	X 14:44	X 16:44	X 18:44
20	Reißland-Wünschendorf	8:48	10:48	12:48	14:48	16:48	18:48
20	Lengefeld Frauen	8:50	10:50	12:50	14:50	16:50	18:50
20	Pockau-Lengefeld	8:54	10:54	12:54	14:54	16:54	18:54
20	Pockau-Lengefeld	8:58	10:58	12:58	14:58	16:58	18:58
20	Nenngrünthe	X 9:02	X 11:02	X 13:02	X 15:02	X 17:02	X 19:02
20	Blunessau	X 9:07	X 11:07	X 13:07	X 15:07	X 17:07	X 19:07
20	Olbernhau West	X 9:10	X 11:10	X 13:10	X 15:10	X 17:10	X 19:10
20	Olbernhau	9:12	11:12	13:12	15:12	17:12	19:12
20	Olbernhau	9:13	11:13	13:13	15:13	17:13	19:13
20	Olbernhau-Grünthal	9:16	11:16	13:16	15:16	17:16	19:16

519 Olbernhau-Grünthal - Olbernhau - Pockau-Lengefeld - Flöha - Chemnitz 519							
VMS	Zugtyp	RE	RE	RE	RE	RE	RE
Zone	Zugnummer	23760	23764	23768	23772	23776	23780
20	Olbernhau-Grünthal	9:38	11:38	13:38	15:38	17:38	
20	Olbernhau	9:41	11:41	13:41	15:41	17:41	
20	Olbernhau	9:43	11:43	13:43	15:43	17:43	19:43
20	Olbernhau West	X 9:45	X 11:45	X 13:45	X 15:45	X 17:45	X 19:45
20	Blunessau	X 9:48	X 11:48	X 13:48	X 15:48	X 17:48	X 19:48
20	Nenngrünthe	X 9:53	X 11:53	X 13:53	X 15:53	X 17:53	X 19:53
20	Pockau-Lengefeld	9:56	11:56	13:56	15:56	17:56	19:56
20	Pockau-Lengefeld	9:57	11:57	13:57	15:57	17:57	19:57
20	Lengefeld Frauen	10:01	12:01	14:01	16:01	18:01	20:01
20	Reißland-Wünschendorf	10:04	12:04	14:04	16:04	18:04	20:04
20	Flöha Mitte	X 10:07	X 12:07	X 14:07	X 16:07	X 18:07	X 20:07
20	Grünhainichen-Borsdorf	10:10	12:10	14:10	16:10	18:10	20:10
20	Grünhainichen-Borsdorf	10:10	12:10	14:10	16:10	18:10	20:10
20	Leubsdorf (Sachs)	10:17	12:17	14:17	16:17	18:17	20:17
20	Hohenfichte	10:20	12:20	14:20	16:20	18:20	20:20
20	Hilbersdorf (Flöha)	10:24	12:24	14:24	16:24	18:24	20:24
20	Hilbersdorf (Flöha)	10:30	12:30	14:30	16:30	18:30	20:30
20	Falkensau (Sachs)	10:33	12:33	14:33	16:33	18:33	20:33
20	Flöha	10:37	12:37	14:37	16:37	18:37	20:37
20	Flöha	10:37	12:37	14:37	16:37	18:37	20:37
20	Miedewitz	10:42	12:42	14:42	16:42	18:42	20:42
20	Chemnitz-Hilbersdorf Hp						
13	Chemnitz Hbf	10:49	12:49	14:49	16:49	18:49	20:49

Verkehrsweg: Chemnitz - Flöha - Pockau-Lengefeld - Olbernhau - Olbernhau-Grünthal - Chemnitz  
 Fahrplan gültig ab 17. und 18. 10.2015 jeweils von 8.00 - 20.00 Uhr  
 a : Anlauf  
 X : Bedarfsfahrplan, bitte beachten Sie die Halteverzeichnisse

Mit dem Oldtimerbus durch Olbernhau

Am Sonntag dürfen Sie sich von dem schönen roten Oldtimerbus durch die ganze Stadt chauffieren lassen. Von Werkstatt zu Werkstatt. Sie können an jeder Haltestelle aus- und einsteigen, so oft Sie wollen. Einmal bezahlen, den ganzen Sonntag unterwegs sein. Während der Fahrt erzählt Ihnen unser Stadtführer allerhand Liebenswertes über die Stadt und das Handwerk. Tagestickets zu 5,00 € gibt es im Bus, Kinder fahren kostenlos mit.



17. Tag des traditionellen Handwerks im Erzgebirge

In Olbernhau an zwei Tagen Samstag und Sonntag

15. und 16. Oktober 2016  
10.00 bis 17.00 Uhr



**1 Drechselzentrum Erzgebirge – steinert®**  
[www.drechslershop.de](http://www.drechslershop.de)

Ideen für Holz  
Heuweg 4  
09526 Olbernhau  
Tel.: +49 37360 72456



**5 GÖRG Möbelmanufaktur**  
[www.goerg-orginal.de](http://www.goerg-orginal.de)

Dresdner Straße 4  
09526 Pfaffroda-Hallbach  
Tel.: +49 37360 72114



**9 Kerzenwelt**  
[www.wachskunst-olbernhau.de](http://www.wachskunst-olbernhau.de)

Rothenthaler Straße 1  
09526 Olbernhau  
Tel.: +49 37360 20528



**2 Erzgebirgische Lichterhäuser**  
[www.erzgebirgische-lichterhaeuser.de](http://www.erzgebirgische-lichterhaeuser.de)

Birgit Uhlig  
Töpfergasse 38  
09526 Olbernhau  
Tel.: +49 37360 74118



**6 Hess-Holzspielzeug**  
[www.hess-holzspielzeug.de](http://www.hess-holzspielzeug.de)

Hess-Holzspielzeug GmbH & Co. KG  
Grünthaler Straße 112  
09526 Olbernhau  
Tel.: +49 37360 7370



**10 Gestaltungsart**  
[www.gestaltungs-art.de](http://www.gestaltungs-art.de)

Manufaktur für Glasgestaltung  
Blumenauer Str. 12  
09526 Olbernhau  
Tel.: +49 37360 75318



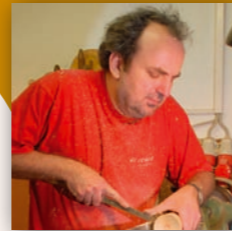
**3 Werkstätten Flade**  
[www.werkstaetten-flade.de](http://www.werkstaetten-flade.de)

Sächsische Manufaktur  
im Erzgebirge  
Inh. Kerstin Drechsel  
Blumenauer Straße 40  
09526 Olbernhau  
Tel.: +49 37360 140



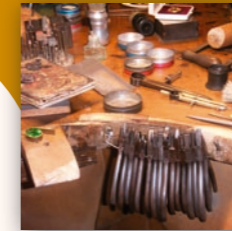
**7 Drechslerei Stephani**  
[www.drechslerei-stephani.de](http://www.drechslerei-stephani.de)

Inh. Heiner Stephani  
Grünthaler Straße 154a  
09526 Olbernhau  
Tel.: +49 37360 20284



**11 Goldschmiedewerkstatt**  
[www.goldschmiedehuelen.de](http://www.goldschmiedehuelen.de)

Goldschmiedemeister  
Ingo Hülsen  
Freiberger Straße 2  
09526 Olbernhau  
Tel.: +49 37360 72849



**4 Museum Olbernhau**  
[www.museum-olbernhau.de](http://www.museum-olbernhau.de)

Museum Olbernhau  
Markt 7  
09526 Olbernhau  
Tel.: +49 37360 72180



**8 siebental GmbH**  
[www.siebental.de](http://www.siebental.de)

Rothenthaler Straße 4  
09526 Olbernhau  
Tel.: +49 37360 695577



**12 Areal Saigerhütte**

Im historischen Saigerhüttengelände  
gibt es noch mehr zu sehen. Der Berg-  
bauverein, der EVA-Verein und das Mu-  
seum Saigerhütte beteiligen sich eben-  
falls mit verschiedenen Gewerken am  
Tag des traditionellen Handwerks.

