

## Tag des traditionellen Handwerks

## Touristinformation Olbernhau

### Mit dem Oldtimerbus durch die Stadt im Spielzeugland

Am 3. Oktoberwochenende öffnen Olbernhauer Handwerker ihre Werkstätten für Besucher und geben Einblicke in die Geheimnisse ihrer Handwerkskunst. Auch im Museum, im Theater Variabel und im TIVOLI geht es an diesen beiden Tagen ausschließlich um traditionelles Olbernhauer Handwerk.

Stellen Sie Ihr Auto ab und steigen Sie ein in unseren 60 Jahre alten, rot-weißen „Büssing“ und fahren Sie in fröhlicher Begleitung von Werkstatt zu Werkstatt.

Von 10 Uhr bis 17 Uhr ist der Oldtimer ständig unterwegs. Sie können an jeder Haltestelle aus und einsteigen, so oft sie wollen. Einmal bezahlen - den ganzen Tag unterwegs sein.

Tages-Tickets gibt es im „Bus der fröhlichen Leute“.

Kinder bis 12 Jahre fahren kostenlos mit.

Einen Fahrplan bekommen Sie in den beteiligten Werkstätten und im Bus.

Der Fahrer reagiert übrigens auch auf Handzeichen und hält für Sie an. Viel Spaß!

5,- Euro  
Tagesticket



### Herzlich willkommen in Olbernhau – dem Spielzeugland im Erzgebirge

Sie möchten gern länger als einen Tag bei uns bleiben? Wir vermitteln Ihnen attraktive Hotels, Pensionen, Ferienwohnungen und Ferienhäuser in Olbernhau und Umgebung. Gern schicken wir Ihnen unser Gastgeberverzeichnis zu. In unserer neuen Geschäftsstelle mitten im Stadtzentrum beraten wir Sie zu Ausflügen, Tagestouren, Veranstaltungen und Wanderrouten und halten umfangreiches Informations- und Kartenmaterial über Olbernhau bereit.

#### Tourist-Service Olbernhau

Grünthaler Straße 5

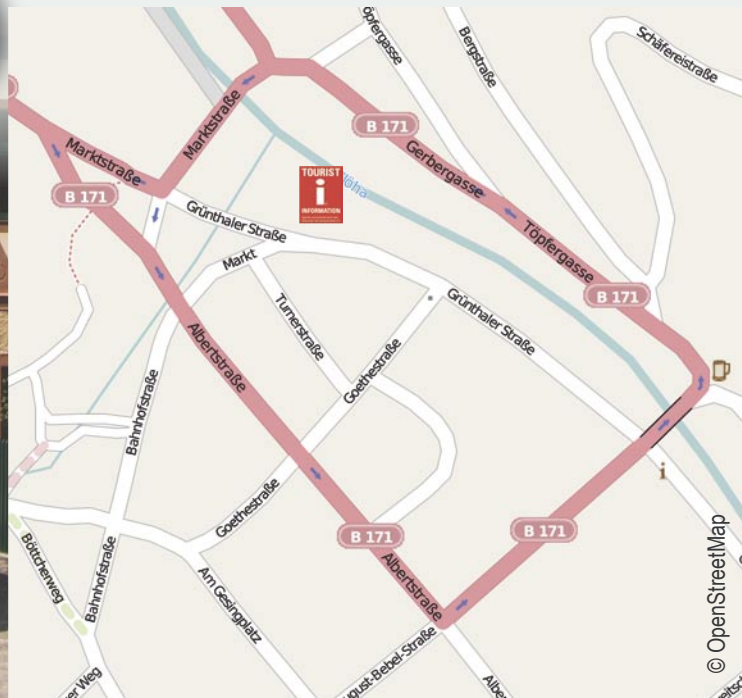
09526 Olbernhau

Tel.: 03 73 60 / 68 98 66

Fax: 03 73 60 / 68 98 65

www.olbernhau.de

mail: [tourinfo@olbernhau.de](mailto:tourinfo@olbernhau.de)



## Kathrinchen Zimtstern



Kathrinchen Zimtstern ist eine neugieriges und vorwitziges Engelchen und das kleinste im großen Engelchenchor. Es geht verloren und möchte wieder nach Hause. Ganz allein begibt es sich auf die gefährliche Heimreise.

Gleichzeitig brechen Kathrinchens Freunde, der alte Räuchermann Arthur Grimmbart und der ängstliche Nußknacker Johann Knatterburg auf, ihre kleine Freundin zu suchen. In 24 Kapiteln erleben sie spannende und lustige Abenteuer, bis sie am Weihnachtsabend alle wieder zuhause sind. [www.kathrinchen-zimtstern.de](http://www.kathrinchen-zimtstern.de)



Am 20. und 21. Oktober verwandeln Kathrinchen Zimtstern und ihrer Freunde die DIELE im TIVOLI Olbernhau von 10 bis 17 Uhr in eine Konditorei für Kinder, in der Zimtsterne fantasievoll verziert werden können. Kinder ab sechs Jahren werden liebevoll betreut, während sich die Eltern in den Olbernhauer Werkstätten umsehen können.



## Weltstars im Weihnachtsland



### Konzert mit Ludwig Güttler

Trompete & Corno da caccia und Friedrich Kircheis, Orgel

20. 10. 2012, 17.00 Uhr  
Kirche Olbernhau

Am Vorabend des "Tages des traditionellen Handwerks" im Erzgebirge findet nunmehr bereits zum dritten Mal in Olbernhau die Veranstaltung "Weltstars im Weihnachtsland" statt. Weltbekannte Mitglieder des Freundeskreis Erzgebirge weisen damit musikalisch auf die bevorstehende "wichtigste" Jahreszeit im Erzgebirge - die Weihnachtszeit - hin.



Das Konzert wird präsentiert vom Verband Erzgebirgischer Kunsthandwerker und Spielzeughersteller e.V.

Karten für das Konzert gibt es in den "Freie Presse-Shops", sowie in allen bekannten Vorverkaufsstellen. Karten ab 29,90 EUR



Für  
Olbernhau



## 13. TAG DES TRADITIONELLEN HANDWERKS IM ERZGEBIRGE.

IN OLBERNHAU AN ZWEI TAGEN

SAMSTAG UND SONNTAG

20. UND 21. OKTOBER 2012

10.00 BIS 17.00 UHR



SACHSEN. LAND VON WELT.

**1 Drechselzentrum Erzgebirge – steinert®**  
www.steinert.eu

Maschinen und Werkzeuge  
Heuweg 4  
09526 Olbernhau  
Tel.: 037360 - 72456



**5 Theater Variabel**  
www.theater-olbernhau.de

Jugend - und Kulturzentrum  
„Theater Variabel“  
Markt 5  
09526 Olbernhau  
Tel.: 037360 - 75797



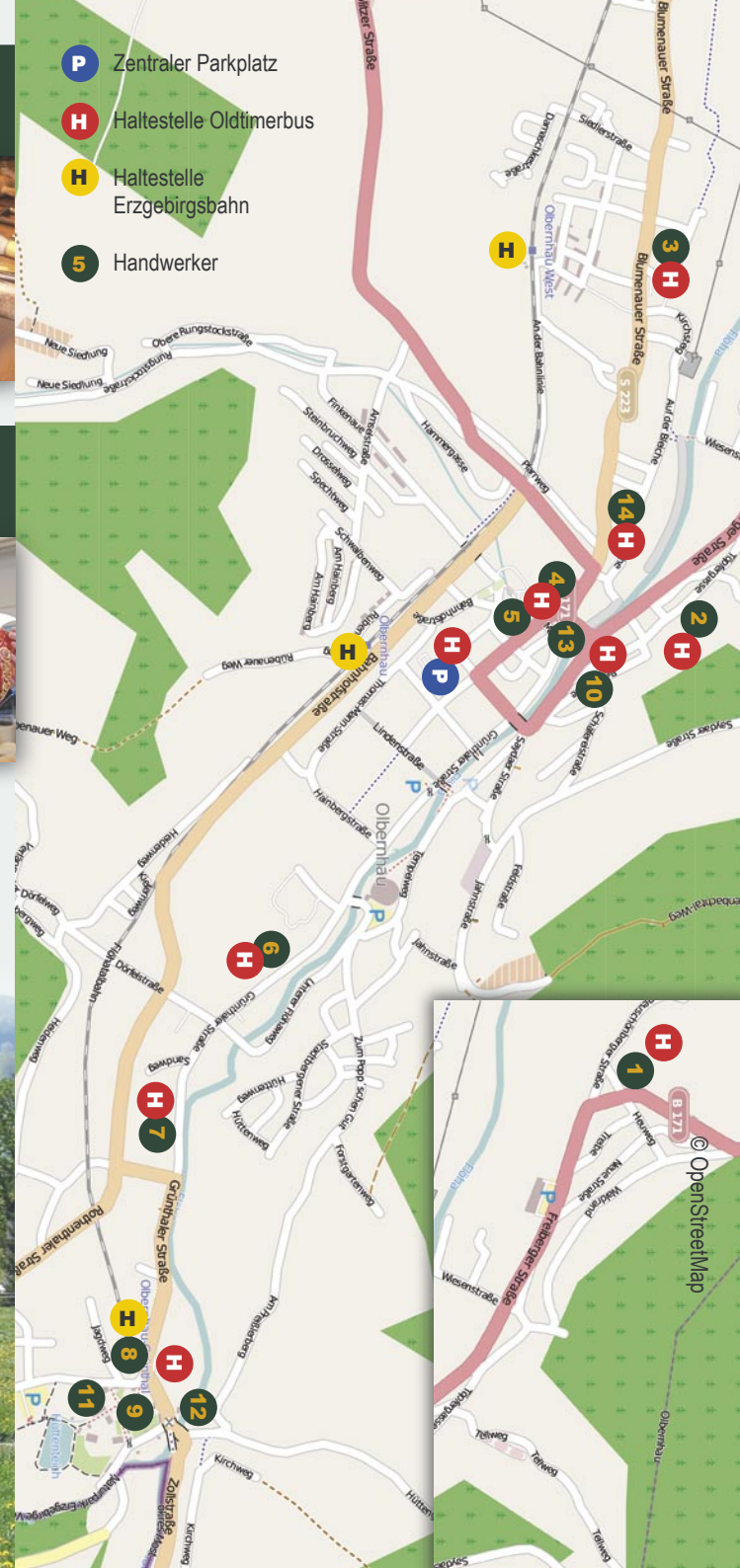
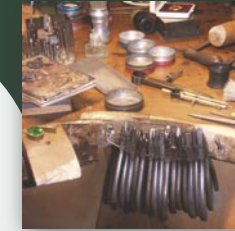
**9 Kerzenwelt**  
www.wachskunst-olbernhau.de

Rothenthaler Straße 1  
09526 Olbernhau  
Tel.: 037360 - 20528



**13 Goldschmiedewerkstatt**

Goldschmiedemeister Ingo Hülsen  
Freiberger Straße 2  
09526 Olbernhau  
Tel.: 037360 - 72849



**2 Erzgebirgische Lichterhäuser**  
www.erzgebirgische-lichterhaeuser.de

Birgit Uhlig  
Töpfergasse 38  
09526 Olbernhau  
Tel.: 037360 - 74118



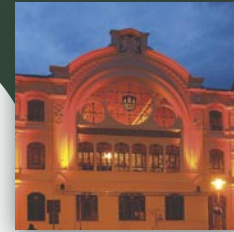
**6 Hess-Holzspielzeug**  
www.hess-holzspielzeug.de

Hess-Holzspielzeug GmbH & Co. KG  
Grünthaler Straße 112  
09526 Olbernhau  
Tel.: 037360 - 7370



**10 TIVOLI**  
www.tivoli-olbernhau.de

Theater, Konzert- und Ballhaus  
TIVOLI  
Gerbergasse 10  
09526 Olbernhau  
Tel.: 037360 - 79599



**14 Gestaltungsart**  
www.gestaltungs-art.de

Manufaktur für Glasgestaltung  
Blumenauer Str. 12  
09526 Olbernhau  
Tel.: 037360 - 75318



**3 Werkstätten Flade**  
www.werkstaetten-flade.de

Sächsische Manufaktur im Erzgebirge  
Inh. Kerstin Drechsel  
Blumenauer Straße 40  
09526 Olbernhau  
Tel.: 037360 - 140



**7 Drechslerei Stephani**  
www.drechslerei-stephani.de

Inh. Heiner Stephani  
Grünthaler Straße 154a  
09526 Olbernhau  
Tel.: 037360 - 20284



**11 Monikas Raumschmuck**  
www.raumschmuck.de

Monika Reichel  
In der Hütte 6  
09526 Olbernhau  
Tel.: 037360 - 35597



Mit dem Oldtimerbus von Werkstatt zu Werkstatt



**4 Museum Olbernhau**  
www.museum-olbernhau.de

Museum Olbernhau  
Markt 7  
09526 Olbernhau  
Tel.: 037360 - 72180



**8 Siebenthal GmbH**  
www.siebenthal.de

Rothenthaler Straße 4  
09526 Olbernhau  
Tel.: 037360 - 695577



**12 Schmiede Neuhammer**  
www.schmiede-neuhammer.de

Albrecht Morgenstern  
Grünthaler Straße 121  
09526 Olbernhau  
Tel.: 037360 - 79705

