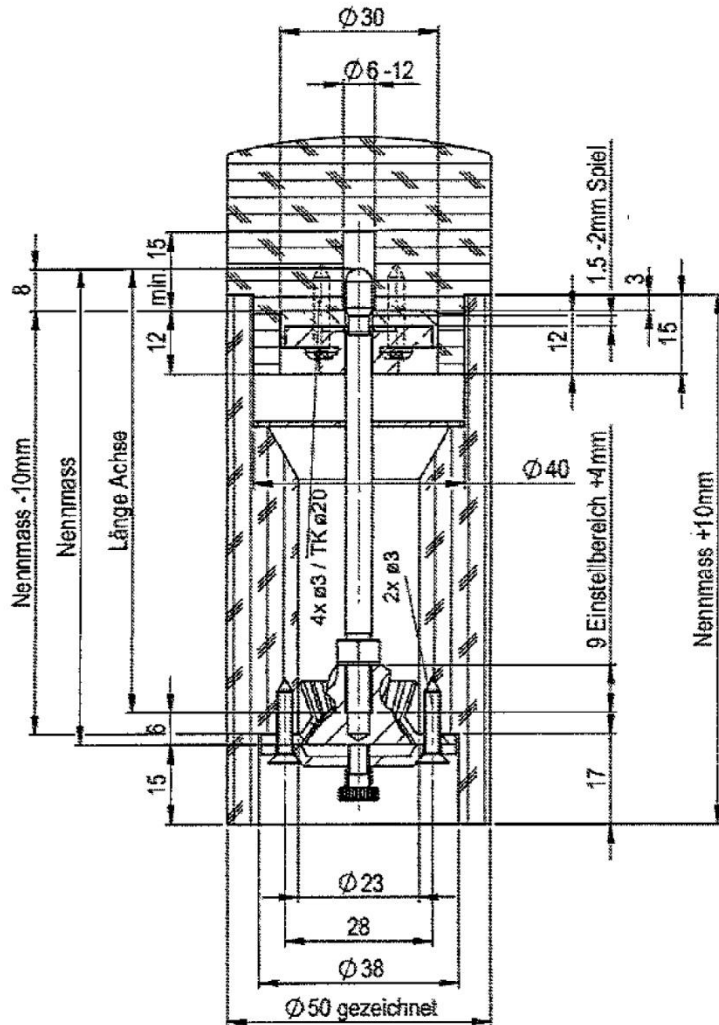


Beispiel Pfeffer-, Salz- (TiN), Kümmelmühle mit Steck-/Abziehdeckel



Technische Beschreibung

Das Nennmaß entspricht der Länge der Achse mit aufgeschraubtem Mahlkonus (Länge Achse + 6 mm).

Damit das Mahlwerk optimal funktioniert, ist es unbedingt erforderlich, dass bei aufgestecktem Deckel und feinsten Einstellung der Einstellschraube (unten) der Deckel in der Längsrichtung mind. 1,5 bis 2 mm Spiel aufweist!

Die Feinheit des Mahlgutes wird immer mit der unteren Einstellschraube eingestellt. Beim Feineinstellen muss die schrittweise vorgegangen werden – etwas fein einstellen, mahlen, weiter fein einstellen usw. – damit das vorhandene Mahlgut ausgearbeitet wird.

Die angegebenen Maße und Details gelten für die Schweizer Mahlwerke mit Steck-/Abziehdeckel für Pfeffer, Salz (nur mit TiN-Beschichtung) und Kümmel. Beim Kümmelmahlwerk ist lediglich der Mahlkonus abweichend.

Einzelteile Mahlwerk

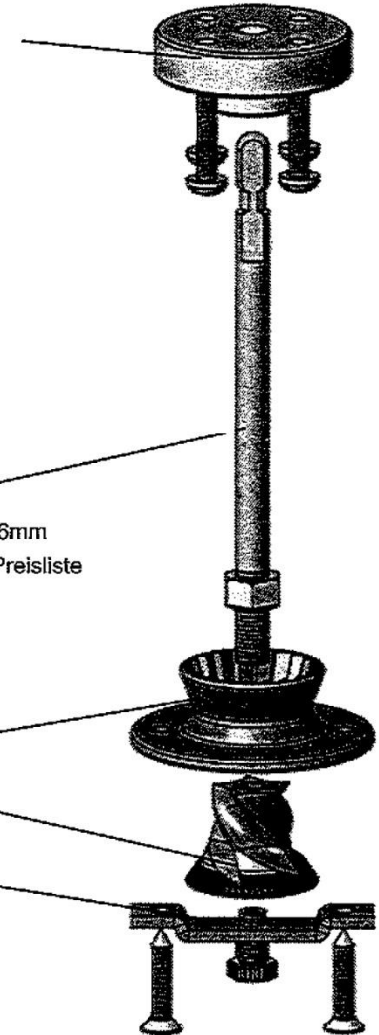
Abziehdeckel komplett
(mit Klammer)

Achse $\varnothing 5 \times$ Länge Achse
inkl. Kontermutter M5
Nennmass = Länge Achse + 6mm
Standard Nennmasse siehe Preisliste

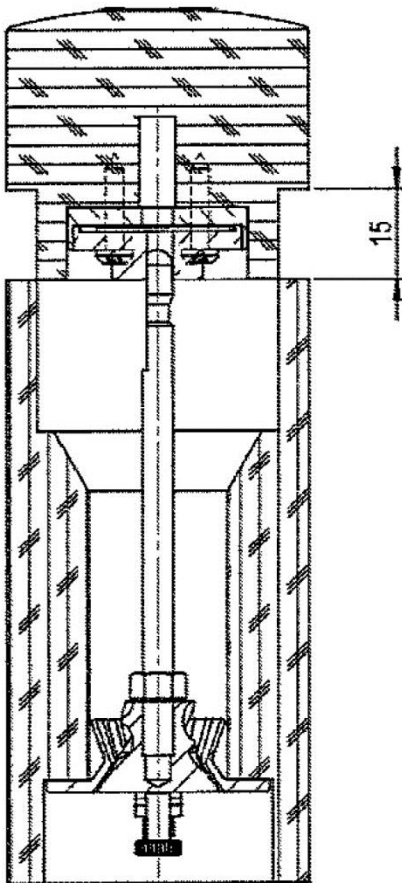
Mahlring $\varnothing 37 / \varnothing 23 \times 12 \text{mm}$

Mahlkonus $\varnothing 20 \times 15 \text{mm}$

Bügel mit Einstellschraube
und Feder FL7.5/1.8x37mm



Offene Stellung



Technische Beschreibung

Aufsetzvorgang:

Die Achse wird im Abziehdeckel eingefahren.
Bevor die Klammer auf die Achse gespannt wird, zentriert sich das Oberteil im Gehäuse.

Abziehdeckel komplett:

- Pos. 1) Abziehdeckel innen
- Pos. 2) Abziehdeckel außen
- Pos. 3) Klammer

Abziehdeckel komplett

